

# FLUIDANCRE2®

SOUFRE SUBLIMÉ POUR POUDRAGE ET ÉVAPORATEURS À SOUFRE



F O N G I C I D E D E B I O C O N T R Ô L E

**TOUTE  
L'EFFICACITÉ  
D'UN FONGICIDE  
NATUREL**



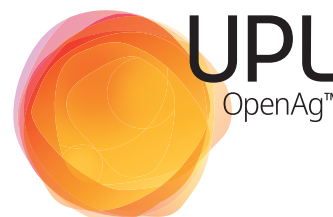
FluidAncre2® assure une triple protection :

- Préventif : bloque la germination des conidies dès le début de la contamination.
- Curatif : élimine les filaments mycéliens pendant la phase de colonisation du végétal.
- Éradiquant : détruit les organes de multiplication : conidiophores et conidies.

**UPL France** - Energy Park - 132-190 Boulevard de Verdun - 92400 COURBEVOIE  
Tél. : 01 46 35 92 00 - e-mail : contact.uplfrance@upl-ltd.com - fr.uplonline.com

En savoir plus sur :

**[www.upl-ltd.com/fr](http://www.upl-ltd.com/fr)**



## FLUIDANCRE2®

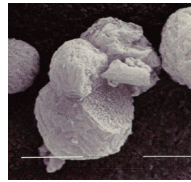
Action de choc : émission massive de vapeurs de soufre pour une diffusion au sein de la végétation, même la plus dense.

Formulation de haute technicité : FluidAncre2® est obtenu par distillation de soufre brut. La condensation des vapeurs produites forme une poudre de soufre légère et régulière. Les particules obtenues, les utricules (photo), ont une paroi poreuse permettant ainsi une plus grande surface d'évaporation qu'une sphère pleine. Cette paroi est constituée de 30% de soufre amorphe améliorant encore l'émission de vapeurs de soufre.

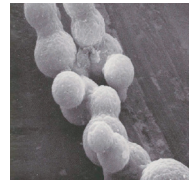
Ces deux particularités rendent FluidAncre2® assurément incomparable avec un soufre simplement broyé.



Ci-contre, utilisation des évaporateurs à soufre possible dans les serres verre ou plastique (avec plastique adapté pour résister au soufre).



Utricule



Utricules regroupées en chapelet

### USAGES DU FLUIDANCRE2® :

USAGES	ABRI / PLEIN CHAMP	DOSE AUTORISÉE	NB MAX. D'APPLICATIONS	INTERVALLE ENTRE APPLICATIONS (JOURS)	STADE D'APPLICATION BBCH	DAR (J)	ZNT AQUATIQUE (M)	ZNT ARTHROPODES NON CIBLE (M)
<b>FRAISIER*TRT. PART. AER.*OÏDIUM</b>	Uniquement autorisé sous abri	4.5 kg/ha équivalent à 45 lampes/ha	16	14	BBCH 19 à BBCH 79	3	-	-
<b>MELON*TRT. PART. AER.*OÏDIUM</b> Melon, pastèque, potiron et autres cucurbitacées à peau non comestible	Uniquement autorisé en plein champ	20 kg/ha	3	10	BBCH 19 à BBCH 79	3	5	20
<b>TOMATE*TRT. PART. AER.*ACARIENS</b> Tomate et aubergine, acarirose bronzée	Uniquement autorisé en plein champ	20 kg/ha	3	10	BBCH 19 à BBCH 79	3	5	20
<b>TOMATE*TRT. PART. AER.*OÏDIUM</b> Tomate et aubergine, oïdium	Uniquement autorisé sous abri	2.5 kg/ha équivalent à 25 lampes/ha	16	14	BBCH 19 à BBCH 79	3	-	-
<b>VIGNE*TRT. PART. AER.*OÏDIUM</b>	-	25 kg/ha	3	10	BBCH 13 à BBCH 79	3	5	20
<b>ROSIER*TRT. PART. AER.*OÏDIUM</b>	Uniquement autorisé sous abri	10 kg/ha équivalent à 100 lampes/ha	8	28	BBCH 19 à BBCH 60	-	-	-
<b>ROSIER*TRT. PART. AER.*OÏDIUM</b>	Uniquement autorisé en plein champ	20 kg/ha	3	10	BBCH 19 à BBCH 60	-	5	20
<b>CULTURES FLORALES ET PLANTES VERTES*TRT. PART. AER.*OÏDIUM</b>	Uniquement autorisé sous abri	10 kg/ha équivalent à 100 lampes/ha	8	28	BBCH 19 à BBCH 60	-	-	-

AGRICULTURE BIOLOGIQUE : Produit utilisable en agriculture biologique en Europe en application du RCE n° 2018/848

MODE D'EMPLOI : Quelle que soit la culture, ne pas appliquer FLUIDANCRE2® dès que la température risque de dépasser 28°C sous abri dans les 24 heures suivant l'application.  
Délai de rentrée : 48H après la fin de l'application.



UPL France est titulaire de l'agrément phytosanitaire N°9200008 : Distribution de produits phytopharmaceutiques à des utilisateurs professionnels. Homologation : N° 5100219. Détenteur d'AMM : UPL Europe Ltd - Composition : 99 % de soufre à l'état libre du soufre sublimé - Formulation : poudre pour poudrage (DP). Avant toute utilisation, assurez-vous que celle-ci est indispensable. Privilégiez chaque fois que possible les méthodes alternatives et les produits présentant le risque le plus faible pour la santé humaine et animale et pour l'environnement, conformément aux principes de la protection intégrée. Consultez <http://agriculture.gouv.fr/> ecophyto

ATTENTION. H317 : Peut provoquer une allergie cutanée - H319 : Provoque une sévère irritation des yeux  
EUH401 : Respectez les instructions d'utilisation afin d'éviter les risques pour la santé humaine et l'environnement.



**PRODUITS POUR LES PROFESSIONNELS : UTILISEZ LES PRODUITS PHYTOPHARMACEUTIQUES AVEC PRÉCAUTION. AVANT TOUTE UTILISATION, LISEZ L'ÉTIQUETTE ET LES INFORMATIONS CONCERNANT LE PRODUIT.**